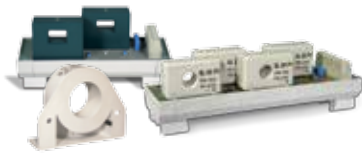


TR8

Mesureur de tension et courant continu multicanal pour strings photovoltaïques



Compatible avec les modules de transformateurs M/TR.



Description

Il est extrêmement complexe de certifier qu'une installation photovoltaïque se trouve à son point maximal de rendement, sans avoir un contrôle des sources primaires de génération qui l'attestent ainsi. **TR8** a été conçu spécifiquement pour le contrôle de strings dans les installations photovoltaïques, en connaissant en temps réel le niveau de courant qui est généré dans les différents groupes et, en conséquence, en connaissant le courant qui s'écoule à travers les capteurs de tension et le courant connectés au dispositif.

Application

- Application de supervision de strings solaire photovoltaïques, pour la mesure de jusqu'à 8 chaînes de génération de courant continu, et une référence de tension de jusqu'à 1000 V.

Caractéristiques techniques

Circuit d'alimentation	Tension nominale	230 Vc.a. / 24 Vc.c.
	Tolérance	± 30 % c.a. / ± 10 % c.c.
	Fréquence	50 Hz c.a.
	Consommation de l'équipement sans transformateurs	8 mA / 1,84 VA c.a. 70 mA
	Consommation de l'équipement avec 8 capteurs (à vide)	32 mA / 7,36 VA c.a. 270 mA
	Consommation de l'équipement avec 8 capteurs (courant)	32 mA / 7,36 VA c.a. 270 mA
Précision	Linéarité	± 0,1%
	Total	± 0,5% I_n
	Résolution	± 0,075% I_n
	Offset	0,075% I_n
	Marge de mesure	2,5 ... 100% I_n
	Tension	1 %
Précision transformateurs	Linéarité (offset exclu)	± 0.5%
	Offset 25 °C	± 10 mV a $I_n=0$
	Dérive Offset / T°	± 1 mV / °C
	Dérive thermique du gain	± 0.05 % / °C
Entrées numériques	Nbre Entrées	8
	Tipo	Libre de tension optoisolée (contact sec)
	Courant maximal d'activation	50 mA
Caractéristiques mécaniques	Température de travail	-10...+65 °C
	Humidité relative	5 ... 95% (sans condensation)
	Degré de protection	IP 20
Sécurité	Catégorie III – 300 Vc.a. (EN 61010) Protection au choc électrique par double isolement classe II.	
Normes	Certification CE Certification UL (Ver codes annexes) Certification UR (Canada) (Ver codes annexes)	

TR8

Mesureur de tension et courant continu multicanal pour strings photovoltaïques

Références

Type	Code	Description	Courant
TR8- RS-485-25	E80000	Mesure de jusqu'à 8 canaux de 25 A Mesure de tension jusqu'à 1000 V pour module de 25 A	25 A
TR8- RS-485-25A-UL	E800000000700	Mesure de jusqu'à 8 canaux de 25 A Mesure de tension jusqu'à 1000 V pour module de 25 A Certification UL	25 A
TR8- RS-485-100/200	E80001	Mesure de tension jusqu'à 1000 V exclusif pour transformateurs de 100 ou 200 A Certification UL	Selon type (100 ó 200 A)
TR8- RS-485-100/200A-UL	E800010000700	Mesure de tension jusqu'à 1000 V transformateur exclusif de 100 ou 200 A certification UL	Selon type (100 ó 200 A)

* Les accessoires **E80000**, **E800000000700**, **E80001** et **E800010000700** sont des compléments listés dans le fichier **UL**, par conséquent, conjointement aux **TR8** avec la certification **UL**, c'est un ensemble pouvant être intégralement certifié.

Type	Code	Description
M/TR-25A x2	E80010	Module 2 transformateurs jusqu'à 25 A
M/TR-25A x4	E80011	Module 4 transformateurs jusqu'à 25 A
M/TR-100A	E80012	Transformateur jusqu'à 100 A
M/TR-200A	E80013	Transformateur jusqu'à 200 A

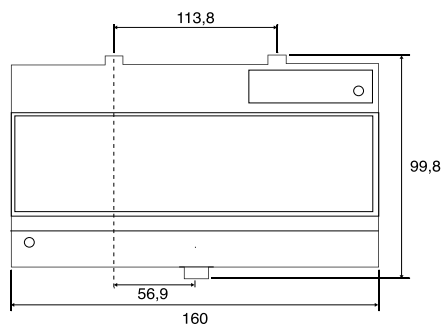
* Les accessoires **E80010**, **E80011**, **E80012** et **E80013** sont des compléments listés dans le fichier **UL**, par conséquent, conjointement aux **TR16** avec la certification **UL**, c'est un ensemble pouvant être intégralement certifié.

Type	Code	Description
M/TR-100A - UR Certification	E800120000500	Transformateur jusqu'à 100 A
M/TR-200A - UR Certification	E800130000500	Transformateur jusqu'à 200 A

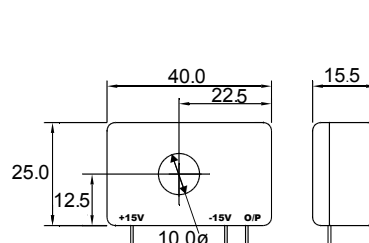
Les accessoires **E800120000500 et **E800130000500** sont des compléments avec certification **UR**. Pour la conformité **UR** avec des équipements d'autres fabricants.

Dimensions

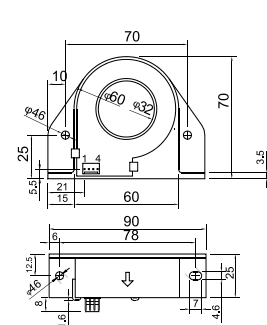
TR8



M/TR-25A

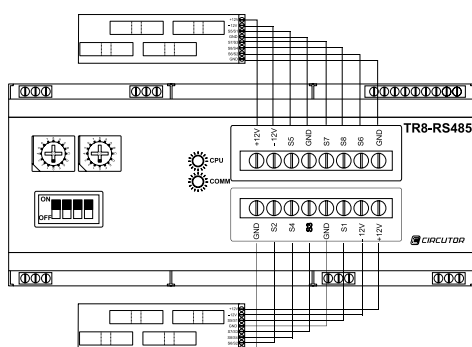


M/TR-100/200A



Connexions

TR8-25A



TR8-100/200A

