

CEM-C10

Compteur monophasé d'énergie électrique pour montage sur rail DIN



Description

Compteur monophasé d'énergie électrique jusqu'à 65 A. LCD (7 chiffres) avec système d'écrans rotatifs. Dispose d'un port optique de communications latéral (Système **OSC**) pour placer le module de communications (**CEM-M**). Dispose aussi de 2 boutons (1 scellable) pour afficher toute l'information mesurée.

D'autres caractéristiques sont :

- Certification **MID** module B+D (selon type)
- Classe 1 en énergie active (Classe B selon **MID**), Classe 2 en énergie réactive
- Conforme aux normes **EN 50470** (réglementation européenne **MID**) ou **IEC 62052-11** (réglementation internationale) selon type
- Taille réduite (2 modules, 36 mm)
- Compteur partiel réinitialisable
- 1 Sortie impulsions programmable selon **DIN 43864**
- Indication par écran de mauvaises connexions
- Accumulation d'énergie même dans le cas de mauvaises connexions

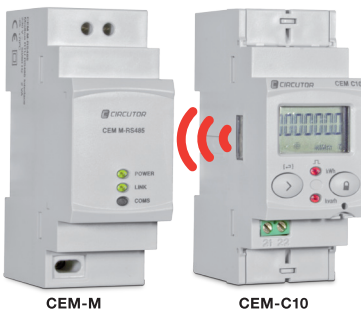
Applications

- Mesure de consommations électriques dans immeubles, locaux ou sur machines.
- Contrôle de la consommation durant une période déterminée.
- Rapport de la consommation énergétique à un système à distance (PLC/BMS).
- Affichage de paramètres électriques (V, A, kW, kWh, PF, etc.)

Caractéristiques techniques

Circuit d'alimentation	Tension nominale	230 Vc.a. / 127 Vca., selon modèle
	Tolérance	± 20%
	Fréquence	50...60 Hz
	Consommation	< 2 W / 10 VA
Circuit de mesure de tension	Connectique	Monophasé
	Tension de référence	230 Vc.a. / 127 Vca., selon modèle
	Fréquence	50 / 60 Hz
	Autoconsommation	< 2 W / 10 VA
Circuit de mesure de courant :	Courant nominal I_n	5 A
	Courant maximal	65 A
	Autoconsommation	< 0,1 % d' I_n
	Précision	Énergie active
Énergie réactive		Classe 2.0 (IEC 62053-23)
Sortie d'impulsions	Type	Optocouplée
	Caractéristiques électriques	max. 24 Vc.c. 50 mA
Caractéristiques ambiantes	Température de travail	-25...+70 °C
	Humidité relative	5...95% sans condensation
Caractéristiques mécaniques	Degré de protection	IP 51 Installé / IP 40 Bornes
	Dimensions	35 x 90 x 61 mm
	Poids	140 g
	Matériel	ABS + Polycarbonate V0 à extinction automatique
Normes	EN 50470-1, EN 50470-3, IEC 62052-11, IEC 62053-21, IEC 62053-23	

OSC



CEM-M

CEM-C10

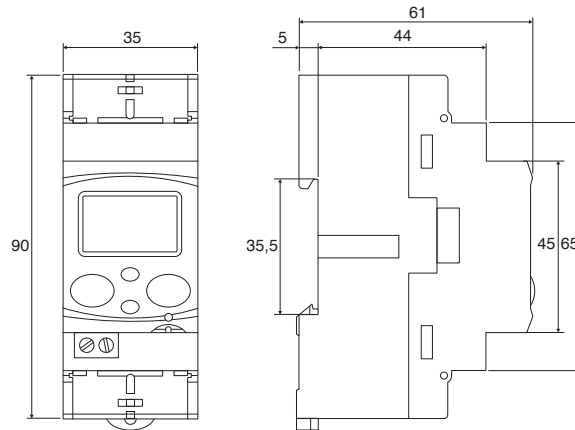
CEM-C10

Contador monofásico de energía eléctrica para montaje en carril DIN

Références

Type	Code	Paramètres mesurés	Active	Réactive	Certificat MID
CEM-C10-212	Q21112	V, A, kW, kWh, kvar, kvarh, PF	•	•	-
CEM-C10-212 MID	Q21114	V, A, kW, kWh, kvar, kvarh, PF	•	•	•

Dimensions



Connexions

