

TCP2RS+

Umsetzer
RS-232 / 485 - Ethernet

*Leistungsfähiger, vielseitiger,
industrieller*

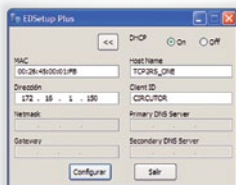


Hauptmerkmale

TCP2RS+ ist das Gerät für die Umsetzung des physischen Mediums Ethernet nach RS-232 / RS-485 oder umgekehrt. Das Gerät ist mit einem Web-Server versehen, mit dem der Benutzer die Gerätekonfigurationsparameter programmieren kann.

1! Leistungsfähiger

Typ **TCP2RS+** ist ein Umsetzer mit einer hohen Zuverlässigkeit, Stabilität und Robustheit. Er kann im festem IP-Modus arbeiten, und auch im DHCP-Modus durch die Identifikation mit dem Namen.



2! Vielseitiger

Typ **TCP2RS+** ist entwickelt um mit unterschiedlichen Kommunikations-Modi zu arbeiten: UDP, TCP und ModBus / TCP.

Darüber hinaus hat das Gerät Routing-Funktionen um Topologien RS-232/485 auf bestehende Ethernet-Infrastruktur zu entwickeln (Abb. 2).

Die Auswahl des Protokolls der Netz-Serie (RS-232 oder RS-485) erfolgt unter Verwendung einer Software durch die Konfiguration des Web-Servers

- Einfacher Zugriff auf Web-Server
- Schnittstelle RS-232 oder RS-485
Auswahl mit Hilfe der Software
- Verschiedene Kommunikationsprotokolle
- Ethernet-Anschluss RJ45 10/100BaseTX
- Anschluss von bis zu 32 Geräte am Bus (RS-485)
- Kompatibel mit jeder anderen Anwendung
(PowerStudio / PowerStudio SCADA)

3! Industrieller

Typ **TCP2RS+** ist der einzige Umsetzer im Markt mit einem Multi-Range-Netzteil (85 ... 290 V AC / 120 ... 410 V DC) und Fixierung auf die Schiene in nur 2 Module DIN.



Abb. 1. Standard Master-Slave Funktion

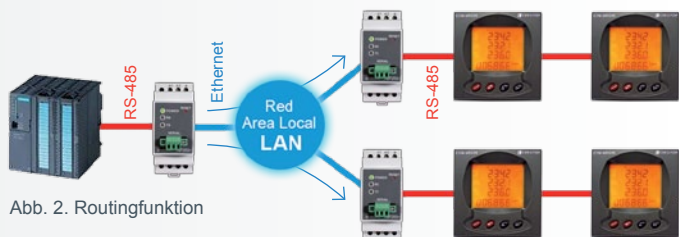


Abb. 2. Routingfunktion

Technische Werte

TCP2RS+

Typ	Code
TCP2RS+	M54033

Versorgungsstromkreis

Stromversorgung	85...290 V AC, 120...410 V DC
-----------------	-------------------------------

Kommunikation

Netzwerkprotokoll	TCP / UDP / Modbus/TCP
-------------------	------------------------

Ethernet	10 BaseT / 100 BaseTX Ethernet (RJ45) Selbsterkennung
----------	--

Geschwindigkeit	4800...115 200 bps
-----------------	--------------------

Datenbits	7 / 8
-----------	-------

Stopbits	1 / 2
----------	-------

Parität	gerade, ungerade, keine
---------	-------------------------

Konfiguration	HTTP/JSON/DHTML
---------------	-----------------

Software	upgrading via web
----------	-------------------

LED-Anzeigen	Power, RX, RT, FULL/ HALF (Ethernet), ACTIVITY, 10M/100M / LINK
--------------	---

Umgebungsbedingungen

Umgebungstemperatur	-10 ... +60 °C
---------------------	----------------

Lagertemperatur	-40 ... +85 °C
-----------------	----------------

Schutzart	IP 20
-----------	-------

Feuchtigkeit (ohne Kondensation)	5 ... 95%
----------------------------------	-----------

Einsatzhöhe	2000 m
-------------	--------

Sicherheit

Kategorie Klasse III / EN 61010 doppelt isoliert Schutzklasse II
--

Normen

IEC 60664, VDE 0110, UL 94, EN61010-1, EN55011, EN 61000-4-2,
EN 61000-4-3, 61000-4-11, EN 61000-6-4, EN 61000-6-2, EN 61000-6-1,
EN 61000-6-3, EN 61000-4-5, CE

www.circutor.de

CIRCUTOR, SA - Vial Sant Jordi, s/n
08232 Viladecavalls (Barcelona) Spanien
Tel. (+34) 93 745 29 00 - Fax: (+34) 93 745 29 14
central@circutor.es

