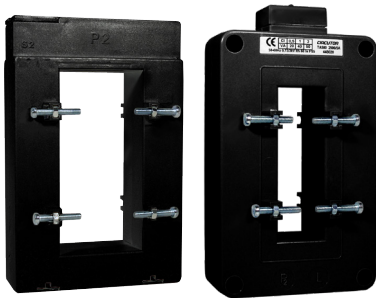


TA

Transformador de corriente para medida



Descripción

- Tipos desde 300 hasta 5000 A
- Dimensión pletina desde 20 x 100 hasta 60 x 125 mm
- Se adjunta el certificado del transformador

Aplicaciones

Convertir una corriente nominal elevada a una de más baja para poder ser medida por un equipo. En instalaciones donde es posible parar el suministro eléctrico para poder instalar los transformadores.

Características técnicas

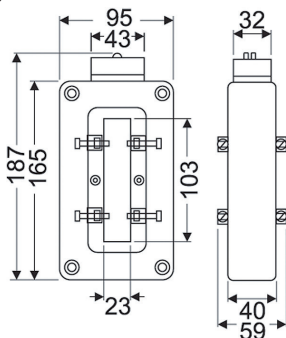
Características eléctricas		
Frecuencia	50 / 60 Hz	
Tensión de aislamiento	3 kV c.a.	
Corriente térmica de cortocircuito, I_{th}	60 I_n	
Corriente dinámica, I_{dyn}	2,5 I_{th}	
Tensión más elevada para el material	0,72 kV c.a.	
Clase térmica	B a 130 °C	
Tipo de encapsulado	Plástico VO autoextinguible	
Factor de seguridad	$F_s < 5$	
Bornes secundarios precintables	Sí	
Fijación en carril DIN	Sí	
Normas	IEC 61869-2, UNE 21 088-1, UL 94, VDE 0414	

Referencias

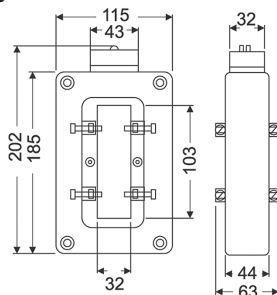
Tipo	TA 400				TA 500				TA 600				
	100 x 20 mm				100 x 30 mm				125 x 60 mm				
A	VA	Clase			Código	Clase			Código	Clase			Código
		0,5	1	3		0,5	1	3		0,5	1	3	
300/5	5	10	15	M7059A									
400/5	5	10	15	M70591									
500/5	15	20	30	M70592									
600/5	15	20	30	M70593									
750/5	15	20	30	M70594									
800/5	15	20	30	M70595									
1000/5	15	20	30	M70596					15	20	30	M705B1	
1200/5	15	20	30	M70597									
1500/5	15	30	40	M70598	15	30	40	M705A4	15	20	30	M705B3	
2000/5	20	40	50	M70599	20	40	50	M705A6	15	20	30	M705B5	
2500/5	20	40	50	M7059B				M705A7	20	30	40	M705B6	
3000/5								M705A8	30	40	60	M705B7	
4000/5								M705A9	35	50	70	M705B8	
5000/5									40	60	80	M705B9	

Dimensiones

TA 400



TA 500



TA 600

