

# WGBU

Transformador con relé diferencial incorporado



## Descripción

La serie **WGBU** es un sistema compacto de protección diferencial. Se compone de transformador toroidal con el relé diferencial incorporado

- Relé electrónico multigama
  - Sensibilidad seleccionable de 0,03 ... 3 A
  - Retardo de disparo de 0,02 ... 1 s seleccionable
- Relé tipo A, con filtrado de corrientes de alta frecuencia y alta inmunidad. Medida en verdadero valor eficaz (TRMS).
- Indicadores LED
  - LED de conexión a red
  - LED de prealarma y disparo: 1 destello cada 2 s, fuga entre el 25 y el 50 % de sensibilidad elegida; 1 destello cada 1 s, fuga entre el 50 y el 75 % de la sensibilidad elegida; 1 destello cada 0,5 s, fuga superior al 75 % de la sensibilidad elegida; luz permanente, disparo de la protección diferencial.

## Aplicación

La serie **WGBU** permite una protección diferencial fiable, con un cableado más simple y ahorro de tiempo de montaje. Además, es de fácil instalación por sus dimensiones más compactas en todo su conjunto.

## Características

Protección	Diferencial
Clase	A superinmunizada
Medida	Verdadero valor eficaz (TRMS)
Sensibilidad	0,03 ... 3 A
Retardo	0,02 ... 1 s
Transformador diferencial	Incorporado, Serie <b>WG</b>
Test y Reset	Mediante pulsadores incorporados, T y R
Elemento de corte asociado	Contacto o Magnetotérmico + bobina de disparo
Indicación por LED	<ul style="list-style-type: none"> <li>• Tensión alimentación</li> <li>• Disparo por fuga</li> <li>• Prealarma</li> </ul>
Control remoto (entradas)	Posibilidad de test externo
Control de elemento de corte	Mediante un relé conmutado NA/NC, según conexión con elemento de corte
Características eléctricas	
Alimentación auxiliar	230 V c.a. (± 20 %) 50 / 60 Hz
Contactos de salida	250 V c.a., 6 A
Temperatura de uso	-10 ... +50 °C
Características mecánicas	
Fijación	Panel / Carril DIN
Dimensiones	Según tipo
Peso	Según tipo
Grado de protección	Bornes IP 20, trascuadro IP 41
Normas	
IEC 1008, IEC 255-5, UNE 801-2, UNE 801-3, UNE 801-4, UNE 60730-1	

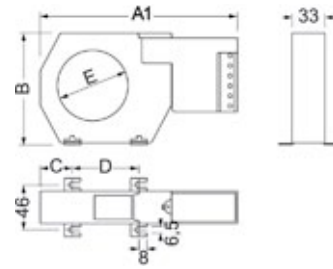
# WGBU

Transformador con relé diferencial incorporado

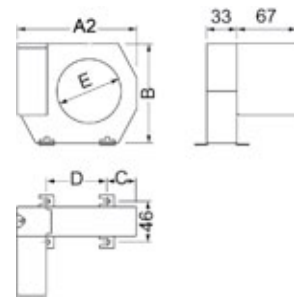


## Dimensiones

WGBU



WGBU-90



Tipo	A1	A2	B	C	D	E
WGBU-35 (A1) / WGBU-90-35 (A2)	166	100	79	26	48,5	35
WGBU-70 (A1) / WGBU-90-70 (A2)	196	130	110	332	66	70
WGBU-105 (A1) / WGBU-90-105 (A2)	236	170	146	38	94	105
WGBU-140 (A1) / WGBU-90-140 (A2)	286	220	196	48,5	123	140
WGBU-210 (A1) / WGBU-90-210 (A2)	365	299	284	69	161	210

## Referencias

Peso (g)	Sección útil (mm)	$I_n$ (A)	Retardo (s)	Tipo	Código
380	35 Ø	0,03 ... 3	0,02 ... 1	WGBU-35	P16011
474	70 Ø	0,03 ... 3	0,02 ... 1	WGBU-70	P16012
744	105 Ø	0,03 ... 3	0,02 ... 1	WGBU-105	P16013
1422	140 Ø	0,03 ... 3	0,02 ... 1	WGBU-140	P16014
2240	210 Ø	0,03 ... 3	0,02 ... 1	WGBU-210	P16015
380	35 Ø	0,03 ... 3	0,02 ... 1	WGBU-90-35	P16021
474	70 Ø	0,03 ... 3	0,02 ... 1	WGBU-90-70	P16022
744	105 Ø	0,03 ... 3	0,02 ... 1	WGBU-90-105	P16023
1422	140 Ø	0,03 ... 3	0,02 ... 1	WGBU-90-140	P16024
2240	210 Ø	0,03 ... 3	0,02 ... 1	WGBU-90-210	P16025

En todos los relés con ajustes de sensibilidad a 0,03 A, queda anulado el retardo.

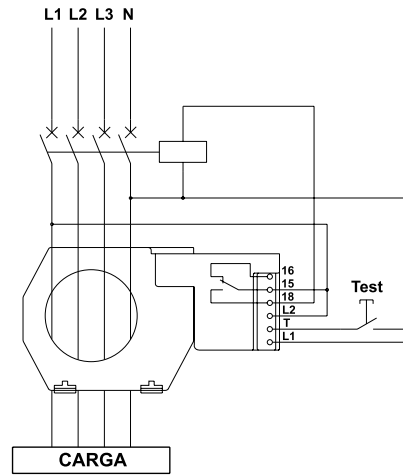
# WGBU

Transformador con relé diferencial incorporado



## Conexiones

Bobina de emisión



Bobina de mínima

