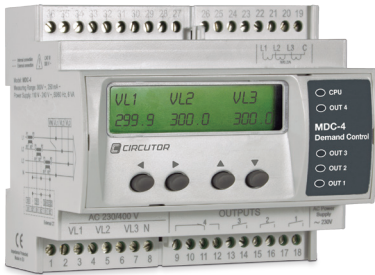


MDC-4

Contrôleur de demande maximale par niveau



Description

Le **MDC-4** est un équipement à configuration simple, conçu pour réaliser le contrôle de la demande maximale d'une installation. L'équipement dispose d'un analyseur de réseaux intégré qui mesure, sur le point de connexion, les paramètres électriques.

Le **MDC-4** dispose d'entrées pour la mesure de courant et d'entrées pour la mesure de tension. Il intègre un afficheur de 2 lignes de 20 caractères chacune, sur lequel il est possible d'afficher les variables électriques mesurées et calculées par l'équipement, montrant l'information particulière du contrôle des sorties de relais de l'équipement et du temps de fonctionnement de chacune des charges. Cette information permet à l'utilisateur de vérifier que le fonctionnement de l'équipement est celui souhaité et dans le cas où il ne le serait pas, de régler la programmation. Des indicateurs lumineux ont été intégrés, qui montrent à l'utilisateur l'état des sorties ainsi que l'état de la CPU de l'équipement. Le calcul de la demande maximale se fait à travers une fenêtre coulissante en utilisant l'horloge interne de l'équipement. Selon la configuration de l'équipement et en prenant en compte la demande maximale mesurée, l'équipement connecte et déconnecte les charges électriques de l'installation (charges qui sont recommandées comme non prioritaires) afin d'assurer que la puissance maximale configurée ne sera pas dépassée. La connexion ou la déconnexion des charges est faite en fonction de la valeur instantanée de la demande maximale. Le **MDC-4** permet de configurer le calcul de la demande maximale selon la puissance active, la puissance apparente ou le courant.

Le contrôle des charges par niveau garantit une économie importante pour les utilisateurs qui paient des pénalités sur la facture électrique, pour avoir excédé la puissance souscrite. En même temps, il permet à l'utilisateur de régler le contrat de la puissance pour chaque installation, ce qui suppose également une économie importante en termes de puissance de notre facture électrique. L'équipement **dispose de 4 sorties de relais qui permettent la gestion des charges électriques (ou groupes de charges)**.

Ses principales caractéristiques sont :

- Gestion de la demande en contrôlant jusqu'à 4 charges locales.
- Programmation de la puissance souscrite (consigne).
- Intervention par niveau (% sur consigne)
- Calcul par fenêtre coulissante
- Analyseur de réseaux intégré
- Alimentation 100...240 Vac
- Compatible avec les transformateurs **MC** (.../250mA)
- Temps de fonctionnement des charges

Caractéristiques techniques

Circuit d'alimentation	Tension nominale	100 ... 240 V _{ca}
	Fréquence	50 ... 60 Hz
	Consommation maximale	6 VA
Mesure de tension	Marge de mesure	10 ... 300 V _{ca}
	Fréquence	50 ... 60 Hz
Mesure de courant	Courant nominal	Secondaire 250 mA
	Courant maximal	Secondaire 300 mA
Classe de précision	Précision mesure de puissance	0,5%
	Précision mesure d'énergie	1,0%
Interface d'utilisateur	Afficheur	2 lignes de 20 caractères
	Indicateurs lumineux	6 DEL
	Clavier	4 touches de silicone
Conditions ambiantes	Température de travail	-25 ... +70°C
	Température de stockage	-40 ... +85 °C
	Humidité	Max. 95 % sans condensation
Fonctions auxiliaire	Sorties de contrôle	4 relais libres de potentiel, 6 A
Caractéristiques techniques	Poids	250 g
	Matériel	Plastique UL94 - V0 Autoextinguible
	Dimensions	105 x 70 x 90 mm - 6 modules de rail DIN
Normes	Sécurité des équipements électriques de mesure et de contrôle IEC 61010-1-2010 , compatibilité électromagnétique IEC 61000-6-4:2011	

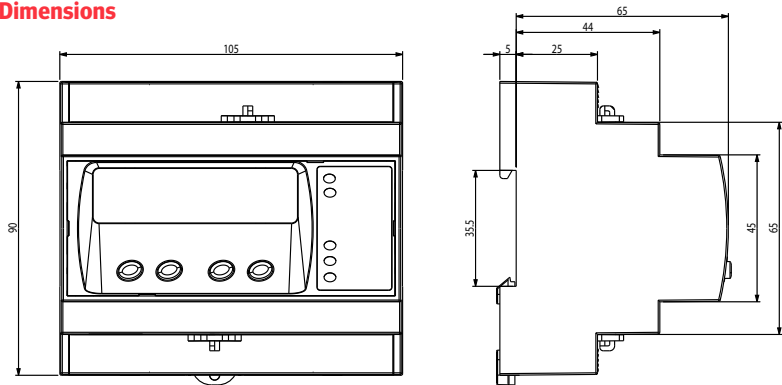
MDC-4

Contrôleur de demande maximale par niveau

Références

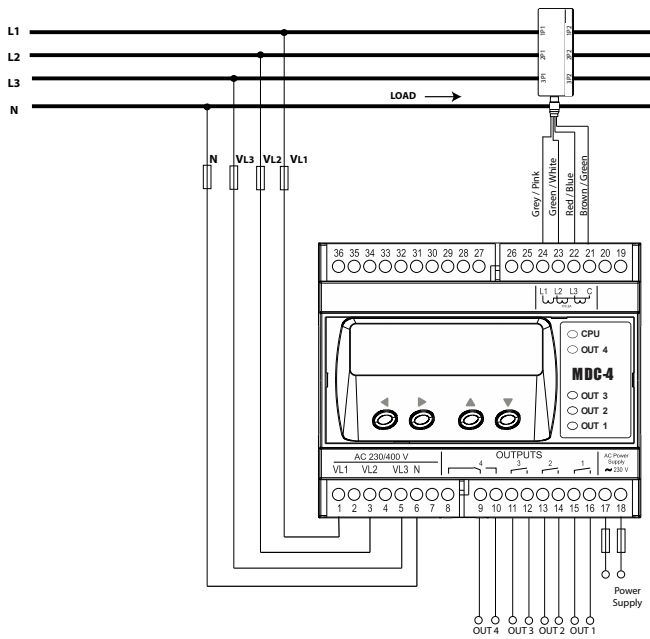
Description	Type	Code
Contrôleur de demande maximale par niveau	MDC-4	M61430

Dimensions

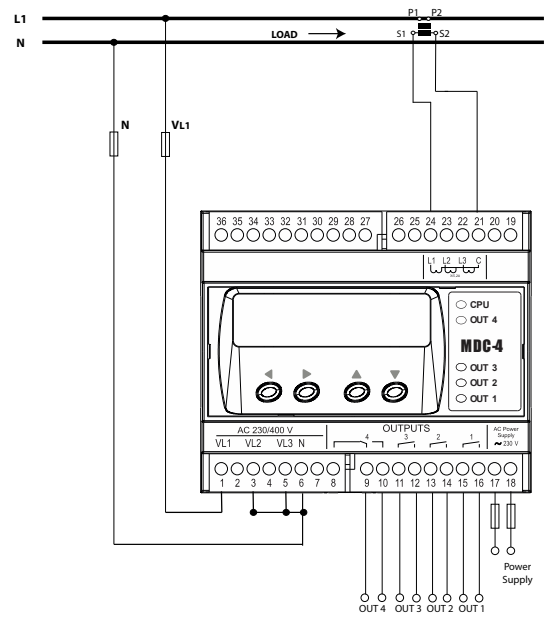


Connexions

Connexions à réseau triphasé avec Neutre



Connexions monophasées



Autres connexions, consulter manuel.