

CMC-B

Contactores para Condensadores de potencia



Descripción

La serie **CMC-B** son contactores para la conexión de uno o varios condensadores. Con un alto número de operaciones y alta resistencia eléctrica que los convierten en unos contactores robustos y duraderos.

Aplicación

Para la conexión de uno o varios condensadores de potencia.

Características técnicas

Características eléctricas	Tensión de funcionamiento	230...690 V
	Frecuencia	50 / 60 Hz
	Corriente a tensión nominal 400 V	11...116 A
	Tensión en bobina	230 V 50-60 Hz
	Tolerancia de tensión en bobina	0,85...1,1 U _n
	Resistencia al impulso de tensión	8 kV
	Cadencia de maniobras	240/h para CMC-7,5B - CMC-12B 120/h para CMC-20B 100/h para CMC-32B hasta CMC-150B
Características constructivas	Durabilidad eléctrica	200.000 para CMC-7,5B, CMC-40B 100.000 para CMC-75B hasta CMC-150B
	Nivel de aislamiento	690...1000 V*
Contactos auxiliares	Grado de protección	IP 00
	Tipo	NC x2
Condiciones ambientales	Temperatura de trabajo	-25...+55 °C
	Humedad relativa	5...95% sin condensación
	Altitud	2000 m
Normas	IEC 60947-4-1, VDE 0660	

Referencias

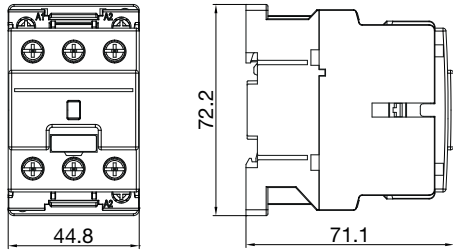
Tipo	Código	Potencia máxima (kvar)				Resistencias Am.
		230 V	400-440-480 V	500-550 V	660-690 V	
CMC-7,5B	R281A5	4	7,5	9	11	No disponible
CMC-12B	R281A6	6,7	12,5	15	18	Incluido
CMC-20B	R281A4	11	20	24	30	Incluido
CMC-32B	R281A8	14	25	30	35	Incluido
CMC-40B	R281A1	20	30	35	40	Incluido
CMC-75B	R281A9	29	50	60	70	Incluido
CMC-85B	R281A3	32	60	70	80	Incluido
CMC-150B	R281AD	45	80	100	115	Incluido

CMC-B

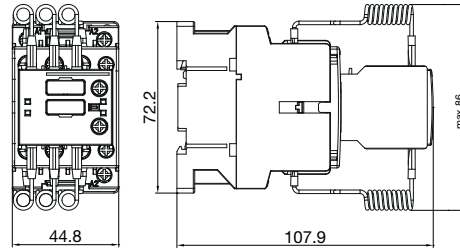
Contadores para Condensadores de potencia

Dimensiones

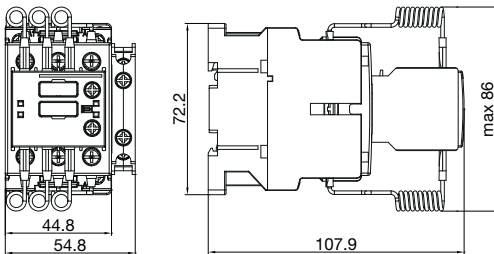
CMC-7,5B



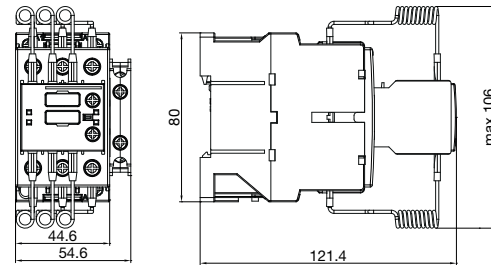
CMC-12B



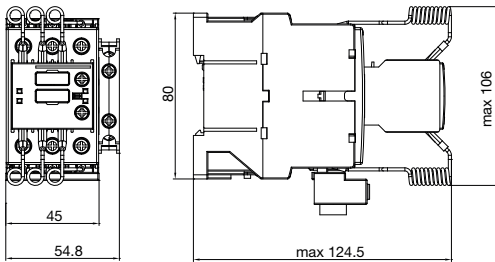
CMC-20B



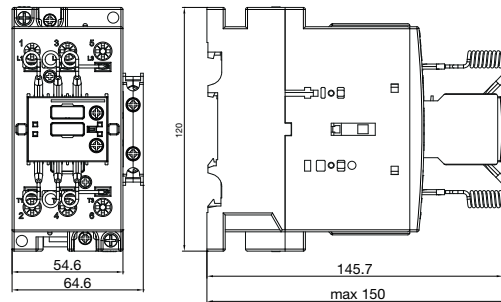
CMC-32B



CMC-40B



CMC-75B / CMC-85B



CMC-150B

